



ที่ ศธ ๐๕๒๒.๐๘(๐๑)/ว ๓๓๒๒

สำนักการศึกษาต่อเนื่อง
มหาวิทยาลัยสุโขทัยธรรมมาธิราช
ตำบลบางพูด อำเภอปากเกร็ด
จังหวัดนนทบุรี ๑๑๑๒๐
บัณฑิตวิทยาลัย

๕ กรกฎาคม ๒๕๕๙

เลขที่รับ 372/59

วันที่ 15 ก.ค. 2559

เวลา 16.30

ผู้รับ ดร

เรื่อง ขอความอนุเคราะห์ประชาสัมพันธ์หลักสูตรฝึกอบรม

เรียน คณบดีบัณฑิตวิทยาลัย มหาวิทยาลัยราชภัฏวไลยอลงกรณ์ ในพระบรมราชูปถัมภ์

สิ่งที่ส่งมาด้วย แผ่นประชาสัมพันธ์หลักสูตรฝึกอบรม จำนวน ๖ ชุด

ด้วยสำนักการศึกษาต่อเนื่อง มหาวิทยาลัยสุโขทัยธรรมมาธิราช เป็นหน่วยงานที่มีหน้าที่ ให้บริการวิชาการแก่สังคมและบริหารจัดการฝึกอบรมให้แก่หน่วยงานทั้งภาครัฐ รัฐวิสาหกิจ และเอกชน เพื่อให้การพัฒนาขับเคลื่อนองค์กรและเห็นผลอย่างเป็นรูปธรรม สำนักการศึกษาต่อเนื่องจึงขอเสนอหลักสูตรฝึกอบรมที่สอดคล้องกับหน่วยงานของท่าน

ในการนี้ สำนักประชาสัมพันธ์หลักสูตรฝึกอบรมให้กับหน่วยงานของท่านได้รับทราบและพิจารณา หากหน่วยงานของท่านสนใจให้สำนักจัดฝึกอบรมเป็นการเฉพาะหน่วยงาน In-house Training และหลักสูตรฝึกอบรมทั่วไป Public Training สามารถสอบถามรายละเอียดเพิ่มเติมได้ที่ ฝ่ายพัฒนาสื่อและเทคโนโลยีการฝึกอบรม สำนักงานต่อเนื่อง โทรศัพท์ ๐ ๒๕๐๔ ๗๗๒๐ - ๑

จึงเรียนมาเพื่อโปรดทราบและพิจารณาต่อไปด้วย จะขอบคุณยิ่ง

ขอแสดงความนับถือ

(รองศาสตราจารย์ ดร.เสนห์ จัยโต)
ผู้อำนวยการสำนักการศึกษาต่อเนื่อง

เรียน คณบดีบัณฑิตวิทยาลัย

เรื่อง ขอความอนุเคราะห์

ขอส. หลักสูตรฝึกอบรม

1) แผ่นประชาสัมพันธ์

ดร.เสนห์ จัยโต

ฝ่ายพัฒนาสื่อและเทคโนโลยีการฝึกอบรม

โทร. ๐ ๒๕๐๔ ๗๗๒๐ - ๑

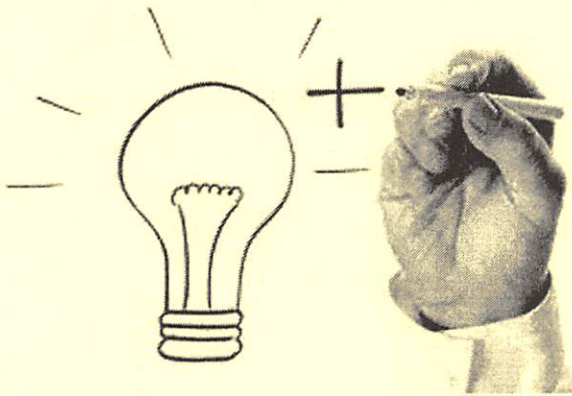
โทรสาร ๐ ๒๕๐๓ ๓๕๕๘

16 ก.ค. 2559



คิดบวก คิดเป็นระบบ คิดริเริ่มสร้างสรรค์

การบริหารนวัตกรรมมีจุดมุ่งหมายเพื่อการคิดใหม่ (rethinking) และการคิดประดิษฐ์ใหม่ ซึ่งเป็นจุดเริ่มต้นที่สำคัญ การคิด คือ รากฐานสำคัญที่ก่อให้เกิดนวัตกรรมและบริหารองค์การเพื่อความสำเร็จต่อไป



หัวข้อการอบรม

1. การคิดริเริ่ม (initiative thinking)
2. การคิดสร้างสรรค์ (creative thinking)
3. การคิดบวก (positive thinking)
4. การคิดเป็นระบบ (system thinking)

วิทยากร

รองศาสตราจารย์วิกรณ์ รักษ์ปวงชน
รองศาสตราจารย์ ดร.เสนห์ จุ้ยโต

ค่าลงทะเบียน

ท่านละ 3,500 บาท

กำหนดการอบรม

รุ่นที่ 1 วันที่ 22 – 23 กันยายน 2559

สถานที่

ณ อาคารสัมมนา มหาวิทยาลัยสุโขทัยธรรมาธิราช

วิธีการฝึกอบรม

การบรรยาย และฝึกปฏิบัติ



การสมัครเข้าอบรม

- สนใจโทรติดต่อได้ที่ 0 2504 7720-21, โทรสาร 0 2503 3558
- ชำระค่าลงทะเบียนโดยโอนเงินเข้าบัญชีออมทรัพย์ ธนาคารกรุงไทย สาขาเมืองทองธานี ชื่อบัญชี มหาวิทยาลัยสุโขทัยธรรมาธิราช เลขที่บัญชี 147-1-03636-7
- ค่าลงทะเบียนอบรมไม่มี VAT





สำนักการศึกษาต่อเนื่อง มหาวิทยาลัยสุโขทัยธรรมาธิราช ถ.แจ้งวัฒนะ ต.บางพูด อ.ปากเกร็ด จ.นนทบุรี 11120
 โทรศัพท์ 02 504 7720-21, 08 7100 1800 โทรสาร 02 503 3558 Website : www.stou.ac.th
 e-mail : oce_03@hotmail.com

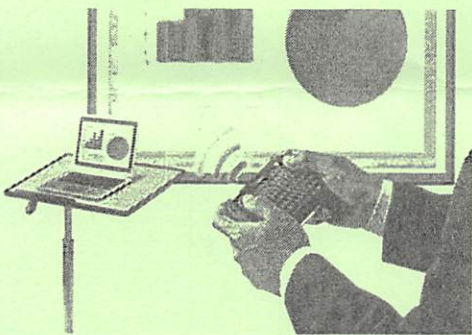
การสร้างและนำเสนอสื่อด้วยโปรแกรม

MS PowerPoint

ปัจจุบันเทคโนโลยีสารสนเทศและการสื่อสารข้อมูลได้เข้ามามีบทบาทในการปฏิบัติงานในทุกๆ หน่วยงานจะเห็นได้ว่าทั้งภาครัฐและภาคเอกชนได้นำเอาเทคโนโลยีสารสนเทศมาประยุกต์ใช้ในการปฏิบัติงาน และได้มีการพัฒนาโปรแกรม Microsoft PowerPoint เพื่อใช้ในการนำเสนอสาระและข้อมูลต่างๆ ให้มีความน่าสนใจมากขึ้นในลักษณะต่างๆ เช่น สื่อตัวอักษรข้อความ (Text) สื่อรูปภาพ (Graphic & Video) สื่อเสียง (Audio) มีการพัฒนารวมคุณสมบัติสื่อทั้งสามประเภทเข้าด้วยกันจนกลายเป็นสื่อประสม (Multi Media) แล้วนำเสนอ (Presentation) บนจอภาพ (Monitor) หรือฉายผ่านเครื่องฉาย LCD Projector ซึ่งโปรแกรม Microsoft PowerPoint สามารถตอบสนองงานนำเสนอได้เป็นอย่างดี

หัวข้อการอบรม

1. แนวคิดทฤษฎีการสร้างสื่อเพื่อการนำเสนอ
2. การใช้โปรแกรม MS PowerPoint
3. การเลือกใช้ตัวอักษรแบบต่าง ๆ
4. การเลือกใช้กราฟิกและภาพแบบต่างๆ การเลือกใช้เสียง และภาพวีดิทัศน์
5. การสร้างกราฟ แผนภูมิ ตาราง และเทคนิคพิเศษในการนำเสนอ
6. เทคนิคการผลิต MS PowerPoint เป็นสื่อรูปแบบแผ่นปลิว แผ่นพับ
7. เทคนิคและวิธีการนำเสนอสื่อ MS PowerPoint



วิทยากร

รองศาสตราจารย์ ดร.พร ศรียมก
 อ. สุภวรรณ เลิศสถากิจ และคณะวิทยากรผู้เชี่ยวชาญ

ค่าลงทะเบียน

ท่านละ 3,500 บาท



กำหนดการอบรม

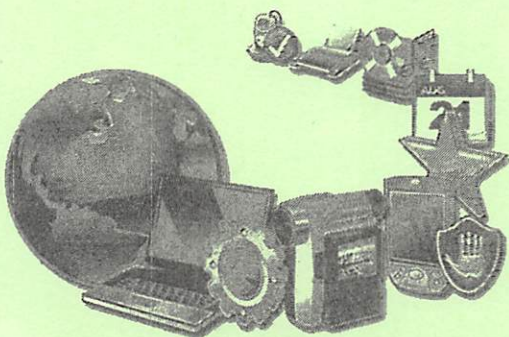
รุ่นที่ 1 วันที่ 17-19 สิงหาคม 2559

สถานที่

ณ ห้องคอมพิวเตอร์ มหาวิทยาลัยสุโขทัยธรรมาธิราช

การสมัครเข้าอบรม

- สนใจโทรติดต่อได้ที่ 0 2504 7720-21, โทรสาร 0 2503 3558
- ชำระค่าลงทะเบียนโดยโอนเงินเข้าบัญชีออมทรัพย์ ธนาคารกรุงไทย สาขาเมืองทองธานี ชื่อบัญชี มหาวิทยาลัยสุโขทัยธรรมาธิราช เลขที่บัญชี 147-1-03636-7
- ค่าลงทะเบียนอบรมไม่มี VAT





การจัดทำแผนยุทธศาสตร์แบบบูรณาการ

การจัดทำแผนยุทธศาสตร์แบบบูรณาการถือว่ามีสำคัญอย่างยิ่ง นอกจากเป็นการกำหนดทิศทางและแนวทางการพัฒนาขององค์กรแล้วยังเป็นการเปิดโอกาสให้ทุกหน่วยงานได้เข้ามามีส่วนร่วมในการกำหนดทางเลือกสำหรับการพัฒนาชุมชนท้องถิ่นของตนเองตามความต้องการ กระบวนการวางแผนยุทธศาสตร์การพัฒนาชุมชนท้องถิ่นจึงถือเป็นหน้าที่สำคัญที่องค์กรจะต้องจัดให้มีขึ้นตามกลไกและหลักเกณฑ์ที่กำหนดไว้ ให้ทุกองค์กรจัดทำแผนยุทธศาสตร์แบบบูรณาการเพื่อเป็นเครื่องมือในการดำเนินงานพัฒนาโดยที่การวางแผนดังกล่าวจะต้องตอบสนองต่อนโยบายและปัญหาความต้องการของประชาชน ดังนั้นจะเห็นได้ว่าการจัดทำแผนยุทธศาสตร์มีความสำคัญไม่เพียงเป็นเครื่องมือในการบริหารการพัฒนาในมิติของการพัฒนาและแก้ไขปัญหาภายในองค์กรเท่านั้น แต่ยังคงต้องคำนึงถึงมิติของการบูรณาการการพัฒนากับหน่วยงานต่างๆ ที่อยู่ภายในและภายนอกพื้นที่ด้วย

หัวข้อการอบรม

1. การจัดทำแผนยุทธศาสตร์แบบบูรณาการ
2. การวิเคราะห์สวอต (SWOT Analysis)
3. การกำหนดวิสัยทัศน์ (Vision)
4. การกำหนดพันธกิจ (Mission)
5. การกำหนดค่านิยมร่วม (Core Value)
6. การกำหนดประเด็นยุทธศาสตร์ (Strategic Issues)
7. การกำหนดกลยุทธ์ (Strategies)
8. การกำหนดวัตถุประสงค์เชิงกลยุทธ์ (Strategic Objectives)
9. การกำหนดตัวชี้วัด (Key Performance Indicators)
10. การกำหนดค่าเป้าหมาย (Target)
11. การกำหนดโครงการริเริ่ม (Initiative Project)

วิทยากร

รองศาสตราจารย์ ดร.เสนห์ จุ้ยโต
และคณะวิทยากรผู้เชี่ยวชาญ

กำหนดการอบรม

รุ่นที่ 2 วันที่ 22-24 สิงหาคม 2559

ค่าลงทะเบียน

ท่านละ 4,500 บาท

สถานที่

ณ อาคารสัมมนา มหาวิทยาลัยสุโขทัยธรรมาธิราช



การสมัครเข้าอบรม

- สนใจโทรติดต่อได้ที่ 0 2504 7720-21, โทรสาร 0 2503 3558
- ชำระค่าลงทะเบียนโดยโอนเงินเข้าบัญชีออมทรัพย์ ธนาคารกรุงไทย สาขาเมืองทองธานี ชื่อบัญชี มหาวิทยาลัยสุโขทัยธรรมาธิราช เลขที่บัญชี 147-1-03636-7
- ค่าลงทะเบียนอบรมไม่มี VAT



สำนักการศึกษาต่อเนื่อง มหาวิทยาลัยสุโขทัยธรรมาธิราช ถ.แจ้งวัฒนะ ต.บางพูด อ.ปากเกร็ด จ.นนทบุรี 11120
 โทรศัพท์ 0 2504 7720-21, 08 7100 1800 โทรสาร 0 2503 3558 Website : www.stou.ac.th
 e-mail : oce_03@hotmail.com



เครื่องมือการบริหารคุณภาพภาครัฐสู่ความเป็นเลิศ

PMQA (Public Sector Management Quality Award) คือรางวัลคุณภาพการบริหารจัดการภาครัฐ เป็นเครื่องมือในการบริหารจัดการภาครัฐแนวใหม่ ซึ่งมีการกำหนดหลักเกณฑ์ในการบริหารงานหน่วยงานภาครัฐ ให้มีทั้งประสิทธิผลและประสิทธิภาพ

หัวข้อการอบรม

1. การนำองค์การ
2. การวางแผนเชิงกลยุทธ์
3. การให้ความสำคัญกับผู้รับบริการและผู้มีส่วนได้ส่วนเสีย
4. การวัดผล การวิเคราะห์ และการจัดการความรู้
5. การมุ่งเน้นทรัพยากรบุคคล
6. การจัดการกระบวนการ
7. ผลลัพธ์การดำเนินการ



วิทยากร

รองศาสตราจารย์ ดร.เสนห์ จุ้ยโต
 และคณะวิทยากรผู้เชี่ยวชาญ

ค่าลงทะเบียน

ท่านละ 4,500 บาท

กำหนดการอบรม

รุ่นที่ 1 วันที่ 5-7 กันยายน 2559

สถานที่

ณ อาคารสัมมนา มหาวิทยาลัยสุโขทัยธรรมาธิราช



การสมัครเข้าอบรม

- สนใจโทรติดต่อได้ที่ 0 2504 7720-21, โทรสาร 0 2503 3558
- ชำระค่าลงทะเบียนโดยโอนเงินเข้าบัญชีออมทรัพย์ ธนาคารกรุงไทย สาขาเมืองทองธานี
 ชื่อบัญชี มหาวิทยาลัยสุโขทัยธรรมาธิราช เลขที่บัญชี 147-1-03636-7
- ค่าลงทะเบียนอบรมไม่มี VAT
- ข้าราชการ พนักงานรัฐวิสาหกิจ สามารถเบิกค่าลงทะเบียนได้ตามระเบียบกระทรวงการคลัง
 และไม่นับถือเป็นวันลา



การบริหารการท่องเที่ยวสู่ความยั่งยืน

ประเทศไทยมีความได้เปรียบเรื่องการท่องเที่ยว เนื่องจากมีสถานที่ท่องเที่ยวมากมายหลายประเภท ทั้งการท่องเที่ยวเชิงวัฒนธรรม การท่องเที่ยวเชิงนิเวศน์ การท่องเที่ยวเชิงอนุรักษ์ หรือการท่องเที่ยวเพื่อพักผ่อนหย่อนใจ ดังนั้นจึงควรมีการเตรียมความพร้อมด้านการท่องเที่ยว โดยเฉพาะด้านนโยบายและการจัดการ ควรให้ความสำคัญเรื่องการบริหารจัดการท่องเที่ยวอย่างยั่งยืน โดยการกำหนดแนวทางการใช้ประโยชน์และการพัฒนาทรัพยากรด้านการท่องเที่ยว และรักษาเอกลักษณ์ของธรรมชาติและวัฒนธรรมไว้ โดยให้เกิดผลกระทบน้อยที่สุดจากการท่องเที่ยว และคำนึงถึงความมีส่วนร่วมจากหน่วยต่างๆ และประชาชนในท้องถิ่นด้วย

หัวข้อการอบรม

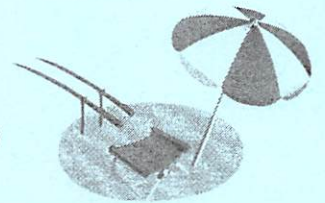
1. การพัฒนาแหล่งท่องเที่ยว
2. การจัดการธุรกิจแหล่งท่องเที่ยว
3. การจัดการทรัพยากรทางการท่องเที่ยว
4. การจัดการนันทนาการและการท่องเที่ยวทางธรรมชาติ
5. วัฒนธรรมกับการท่องเที่ยว
6. การบริหารจัดการเพื่อพัฒนาท่องเที่ยวอย่างยั่งยืน

วิทยากร

รองศาสตราจารย์ ดร.ราณี อธิชัยกุล
และคณะวิทยากรผู้เชี่ยวชาญ

กำหนดการอบรม

- รุ่นที่ 1 วันที่ 28 - 30 มีนาคม 2559
รุ่นที่ 2 วันที่ 17-19 ตุลาคม 2559



ค่าลงทะเบียน

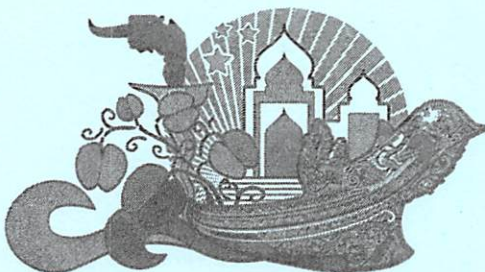
ท่านละ 4,500 บาท

สถานที่

ณ อาคารสัมมนา มหาวิทยาลัยสุโขทัยธรรมาธิราช

การสมัครเข้าอบรม

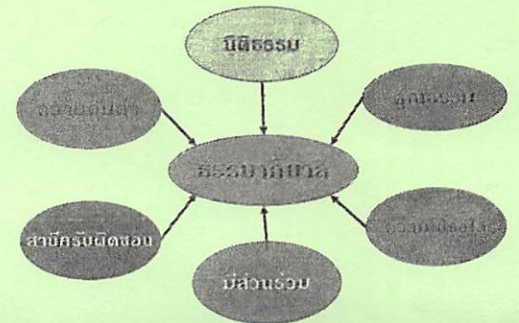
- สนใจโทรติดต่อได้ที่ 0 2504 7720-21, โทรสาร 0 2503 3558
- ชำระค่าลงทะเบียนโดยโอนเงินเข้าบัญชีออมทรัพย์ ธนาคารกรุงไทย สาขาเมืองทองธานี ชื่อบัญชี มหาวิทยาลัยสุโขทัยธรรมาธิราช เลขที่บัญชี 147-1-03636-7
- ค่าลงทะเบียนอบรมไม่มี VAT





การพัฒนาวัฒนธรรมองค์การสู่องค์การธรรมาภิบาล

วัฒนธรรมในองค์กรนั้นเปรียบเสมือนปัจจัยหนึ่งในองค์กรที่จะเป็นศูนย์รวมแนวทางการทำงาน แนวคิดและทัศนคติของพนักงานเอาไว้เพื่อให้ไปสู่ทิศทางเดียวกัน เพื่อให้เกิดประสิทธิภาพในการทำงานและเสริมภาพลักษณ์ให้กับองค์กร ให้เป็นที่น่าจดจำและตอกย้ำหัวใจขององค์กรมากขึ้น ซึ่งจะเห็นได้ว่าการสร้างวัฒนธรรมในองค์กรจริงๆ แล้วอาจจะไม่ใช่เรื่องง่ายนัก นอกจากนี้ยังต้องมีการดำเนินการปรับทัศนคติพนักงานในองค์กร ที่จะมาเป็นส่วนหนึ่งในองค์กร และต้องคอยหมั่นดูแลตอบรับในอนาคตด้วย แต่ถึงแม้ไม่ใช่เรื่องง่ายแต่หากทำสำเร็จได้ก็จะเป็นผลดีต่อองค์กร



➔ หัวข้อการอบรม

1. องค์การธรรมาภิบาล
2. การพัฒนาวัฒนธรรมองค์การสู่องค์การธรรมาภิบาล
3. กระบวนการพัฒนาวัฒนธรรมองค์การสู่องค์การธรรมาภิบาล
4. เทคนิคการพัฒนาวัฒนธรรมองค์การสู่องค์การธรรมาภิบาล
5. ปัจจัยแห่งความสำเร็จในการพัฒนาวัฒนธรรมองค์การสู่องค์การธรรมาภิบาล
6. กรณีศึกษาการพัฒนาวัฒนธรรมองค์การสู่องค์การธรรมาภิบาล

➔ วิทยากร

รองศาสตราจารย์ ดร.เสน่ห์ จุ้ยโต และคณะวิทยากรผู้เชี่ยวชาญ

➔ กำหนดการอบรม

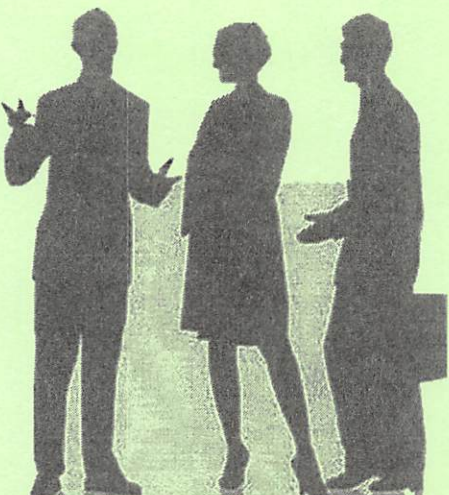
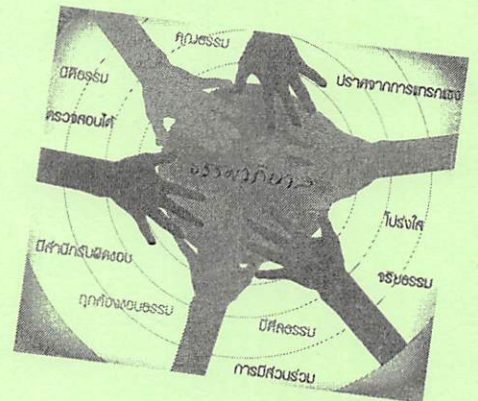
รุ่นที่ 1 วันที่ 14-16 พฤศจิกายน 2559

➔ ค่าลงทะเบียน

ท่านละ 4,500 บาท

➔ สถานที่

ณ อาคารสัมมนา มหาวิทยาลัยสุโขทัยธรรมาธิราช



การสมัครเข้าอบรม

- สนใจโทรติดต่อได้ที่ 0 2504 7720-21, โทรสาร 0 2503 3558
- ชำระค่าลงทะเบียนโดยโอนเงินเข้าบัญชีออมทรัพย์ ธนาคารกรุงไทย สาขาเมืองทองธานี ชื่อบัญชี มหาวิทยาลัยสุโขทัยธรรมาธิราช เลขที่บัญชี 147-1-03636-7
- ค่าลงทะเบียนอบรมไม่มี VAT



สำนักงานศึกษาต่อเนื่อง มหาวิทยาลัยสุโขทัยธรรมาธิราช

ถนนแจ้งวัฒนะ ตำบลบางพูด อำเภอปากเกร็ด จังหวัดนนทบุรี 11120

โทรศัพท์ 0 2504 7716-18, 7720-21, 08 7100 1800 โทรสาร 0 2503 3558

Website: <http://www.stou.ac.th> E-mail: oce_03@hotmail.com

กระบวนทัศน์ใหม่การบริหารทุนมนุษย์

ความสำเร็จขององค์กร เป็นผลมาจากการขับเคลื่อนของบุคลากร แต่แรงส่งที่สำคัญ คือ ผู้บริหารทุกระดับจะอย่างไร ในการบริหารทุนมนุษย์ (Human Capital Management-HCM) ได้อย่างมีประสิทธิภาพและเกิดประสิทธิผลสูงสุดต่อองค์กร

หัวข้อการอบรม

1. การบริหารทรัพยากรมนุษย์เชิงกลยุทธ์
2. การบริหารสมรรถนะ
3. การพัฒนาทรัพยากรมนุษย์แนวใหม่
4. ฝึกปฏิบัติจัดทำพจนานุกรมสมรรถนะ
4. การพัฒนาวัฒนธรรมองค์การยุคโลกาภิวัตน์
5. ฝึกปฏิบัติการจัดทำ Core Value และ Core Culture
6. ฝึกปฏิบัติจัดทำ HR Scorecard



วิทยากร

รองศาสตราจารย์ ดร.เสนห์ จัยโต และคณะวิทยากรผู้เชี่ยวชาญ

วิธีการฝึกอบรม

การบรรยาย และฝึกปฏิบัติ

กำหนดการอบรม

รุ่นที่ 1 วันที่ 1 - 3 กุมภาพันธ์ 2559
รุ่นที่ 2 วันที่ 16 - 18 พฤศจิกายน 2559

ค่าลงทะเบียน

ท่านละ 4,500 บาท (ข้าราชการ พนักงานรัฐวิสาหกิจ สามารถเบิกค่าลงทะเบียนได้ตามระเบียบ
กระทรวงการคลัง และไม่ถือเป็นวันลา)

การรับวุฒิบัตร

ผู้เข้ารับการฝึกอบรมที่มีเวลาเข้าอบรมไม่น้อยกว่า 80% ของระยะเวลาการฝึกอบรมตลอดหลักสูตร
จะได้รับวุฒิบัตรจากมหาวิทยาลัยสุโขทัยธรรมาธิราช

การสมัคร

สถานที่จัดฝึกอบรม
ณ มหาวิทยาลัยสุโขทัยธรรมาธิราช

โปรดติดต่อสำรองที่นั่งและส่งใบสมัครได้ที่ สำนักการศึกษาต่อเนื่อง มหาวิทยาลัยสุโขทัยธรรมาธิราช

โทรศัพท์ 0 2504 7716 - 18, 7720 - 21, 7725 - 26 08 7100 1800

โทรสาร 0 2503 3558

โอนเงินเข้าบัญชีออมทรัพย์ ธนาคารกรุงไทย สาขาเมืองทองธานี ชื่อบัญชีมหาวิทยาลัยสุโขทัยธรรมาธิราช

เลขบัญชี 147-1-03636-7 พร้อมส่งสำเนาใบฝากเงิน (Pay in) และใบสมัคร

ทางโทรสาร 0 2503 3558

ใบสมัคร

หลักสูตร รุ่นที่

(โปรดกรอกข้อมูลให้ครบถ้วนด้วยตัวบรรจง)

ข้อมูลผู้สมัคร

ชื่อ-นามสกุล (นาย/นาง/นางสาว)

อาชีพ รับราชการ รัฐวิสาหกิจ เอกชน อื่นๆ (ระบุ)

ตำแหน่ง ศาสนา พุทธ คริสต์ อิสลาม

สถานที่ทำงาน (กรณีทำธุรกิจส่วนตัว กรุณาใส่ที่อยู่ติดต่อได้สะดวก)

ชื่อหน่วยงาน

เลขที่ หมู่ที่ อาคาร

ซอย ถนน ตำบล/แขวง

อำเภอ/เขต จังหวัด รหัสไปรษณีย์

โทรศัพท์ โทรสาร

โทรศัพท์มือถือ E - mail:

- ⇒ ค่าลงทะเบียนอบรมไม่มี VAT ไม่มีการหักภาษี ณ ที่จ่าย
- ⇒ กรณีชำระค่าลงทะเบียนแล้วไม่สามารถเข้าอบรมได้ ท่านสามารถเปลี่ยนผู้เข้าอบรมแทน หรือย้ายไปอบรมในรุ่นอื่นได้
- ⇒ การสมัครจะสมบูรณ์เมื่อท่านส่งใบสมัครและชำระค่าลงทะเบียนแล้วเท่านั้น
- *** สำหรับผู้เดินทางจากต่างจังหวัด ⇔ ⇔ กรณีที่มหาวิทยาลัยเปลี่ยนแปลงกำหนดการฝึกอบรม ท่านสามารถรับค่าลงทะเบียนคืนได้ ทั้งนี้ไม่รวมถึงค่าเดินทาง ดังนั้นเพื่อประโยชน์ของท่าน กรุณาติดต่อฝ่ายบริหารการฝึกอบรมล่วงหน้าก่อนสำรองตัวเดินทาง



สำนักการศึกษาต่อเนื่อง มหาวิทยาลัยสุโขทัยธรรมาธิราช

ลำดับที่

โทรศัพท์ 0 2504 7715-18 , 7720 - 21, 7725 - 26, 08 7100 1800 โทรสาร 0 2503 3558

E-mail: oce_03@hotmail.com Website: www.stou.ac.th

ใบสมัครเข้ารับการอบรม

(โปรดกรอกข้อมูลให้ครบถ้วน ด้วยตัวบรรจงแล้วส่งทางโทรสารหมายเลข 0 2503 3558 หรือ E-mail: oce_03@hotmail.com)

หลักสูตร _____

รุ่นที่ _____ อบรมวันที่ _____

ข้อมูลผู้สมัคร

ชื่อ (นาย/นาง/นางสาว) _____ นามสกุล _____

อาชีพ รับราชการ รัฐวิสาหกิจ เอกชน อื่นๆ (ระบุ) _____

ตำแหน่ง _____ ศาสนา พุทธ คริสต์ อิสลาม

สถานที่ทำงาน (กรณีทำธุรกิจส่วนตัว กรุณาใส่ที่อยู่ติดต่อได้สะดวก)

ชื่อหน่วยงาน _____

เลขที่ _____ หมู่ที่ _____ อาคาร _____

ซอย _____ ถนน _____

ตำบล/แขวง _____ อำเภอ/เขต _____

จังหวัด _____ รหัสไปรษณีย์ □□□□□

โทรศัพท์ _____ โทรสาร _____

โทรศัพท์มือถือ _____ E-mail : _____

LINE ID : _____ Facebook : _____

ข้อมูลที่ต้องการให้ระบุในใบเสร็จรับเงิน (เพื่อความสะดวกในการเบิกจ่ายของผู้เข้ารับการอบรม)

ชื่อ-นามสกุลเท่านั้น ชื่อ-นามสกุล / ชื่อหน่วยงานพร้อมที่ดังตามใบสมัคร

ชื่อหน่วยงานพร้อมที่ดังตามใบสมัครเท่านั้น อื่นๆ(ระบุ) _____

ลงชื่อผู้สมัคร

(_____)

วันที่ _____ เดือน _____ พ.ศ. _____

เฉพาะเจ้าหน้าที่

ชำระค่าลงทะเบียนโดย

- โอนเงินเข้าบัญชีออมทรัพย์ ชื่อบัญชีมหาวิทยาลัยสุโขทัยธรรมาธิราช เลขที่บัญชี 147-1-03636-7 ธนาคารกรุงไทย สาขาเมืองทองธานี วันที่ จำนวนเงินบาท
- เงินสด.....บาท

ใบเสร็จรับเงิน

เลขที่ เล่มที่

ลงวันที่/...../.....

เจ้าหน้าที่ผู้รับเงิน

.....